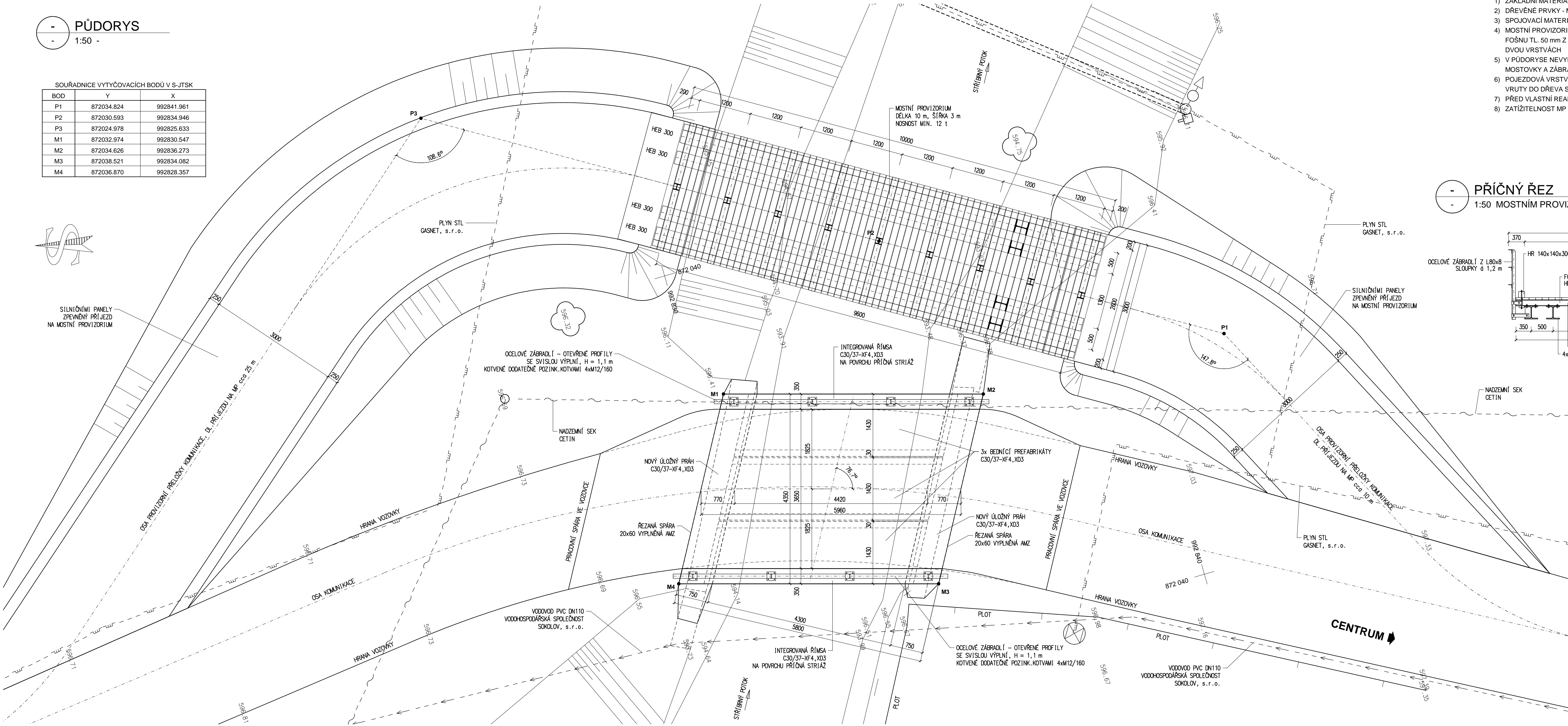


Dispozice nového stavu

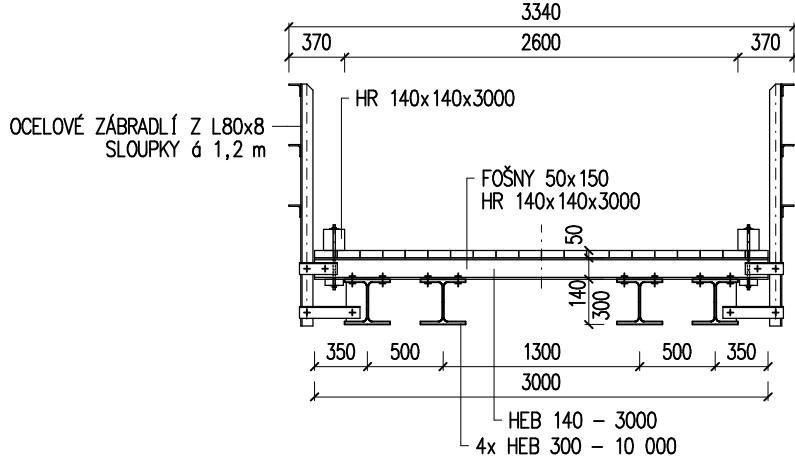
PŮDORYS
1:50

Table with 3 columns: BOD, Y, X. It lists coordinates for points P1, P2, P3, M1, M2, M3, and M4.

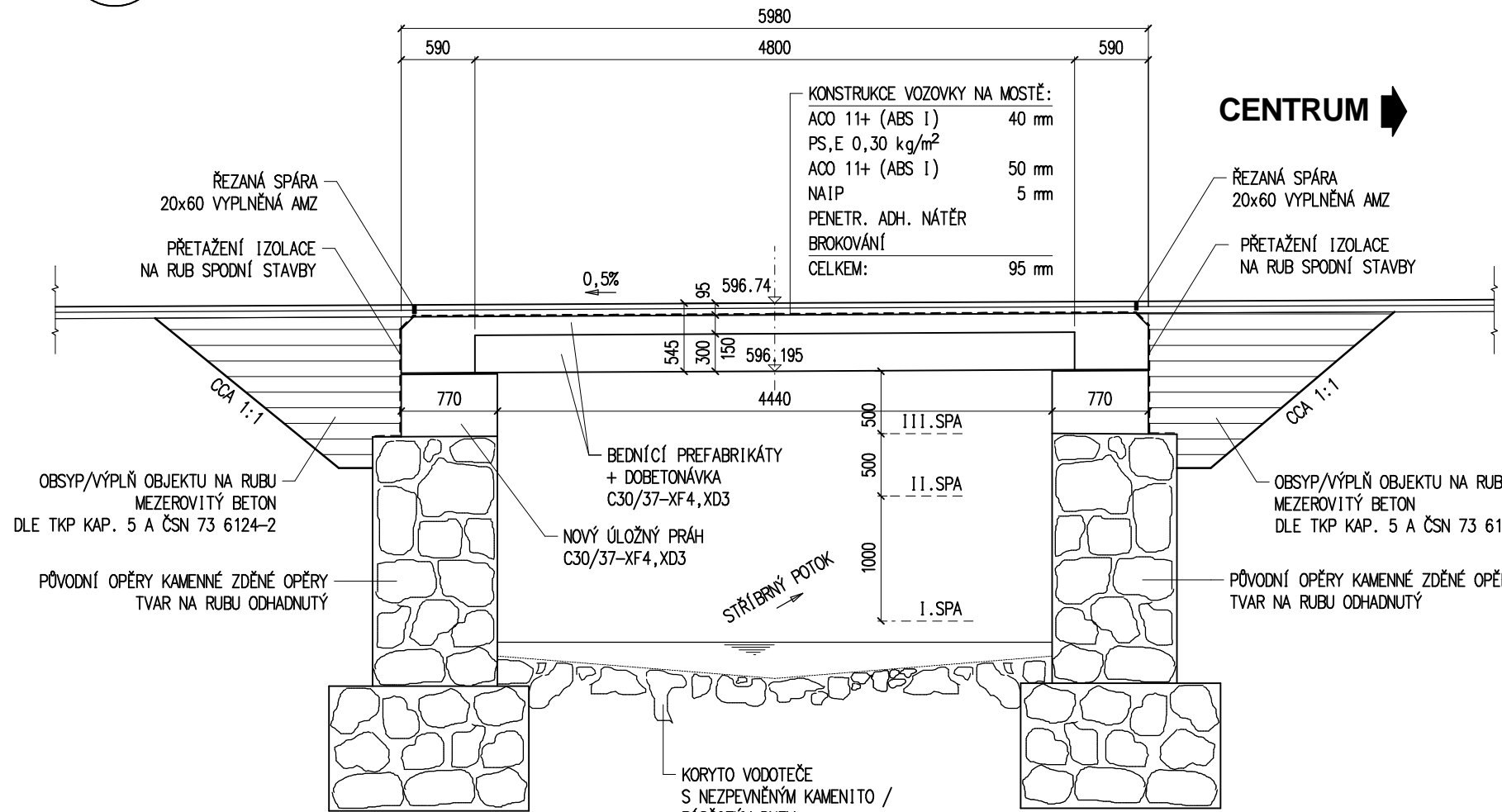


- POZNÁMKY K MOSTNÍMU PROVIZORIU:
- 1) ZÁKLADNÍ MATERIÁL VÁLCOVANÝCH PRVKŮ = S235JR2
 - 2) DŘEVĚNÉ PRVKY - MASIV SII
 - 3) SPOJOVACÍ MATERIÁL M20-8G
 - 4) MOSTNÍ PROVIZORIUM (MP) BUDE ULOŽENO PŘES DŘEVĚNOU FOŠNU TL. 50 mm Z TVRDEHO DŘEVA NA SILNIČNÍ PANELE VE DVOU VRSTVÁCH
 - 5) V PŮDORYSE NEVYKRESLENA POJEZDOVÁ VRSTVA MOSTOVKY A ŽABRDLÍ
 - 6) POJEZDOVÁ VRSTVA BUDE PŘIPOJENA K PŘIČNÝM TRÁMŮM VRUTY DO DŘEVA SE ZÁPUSŤNOU HLAVOU 8/100 mm
 - 7) PŘED VLASTNÍ REALIZACÍ BUDE VYPRACOVÁNA VTD MP
 - 8) ZATÍŽITELNOST MP Vn = 12 t

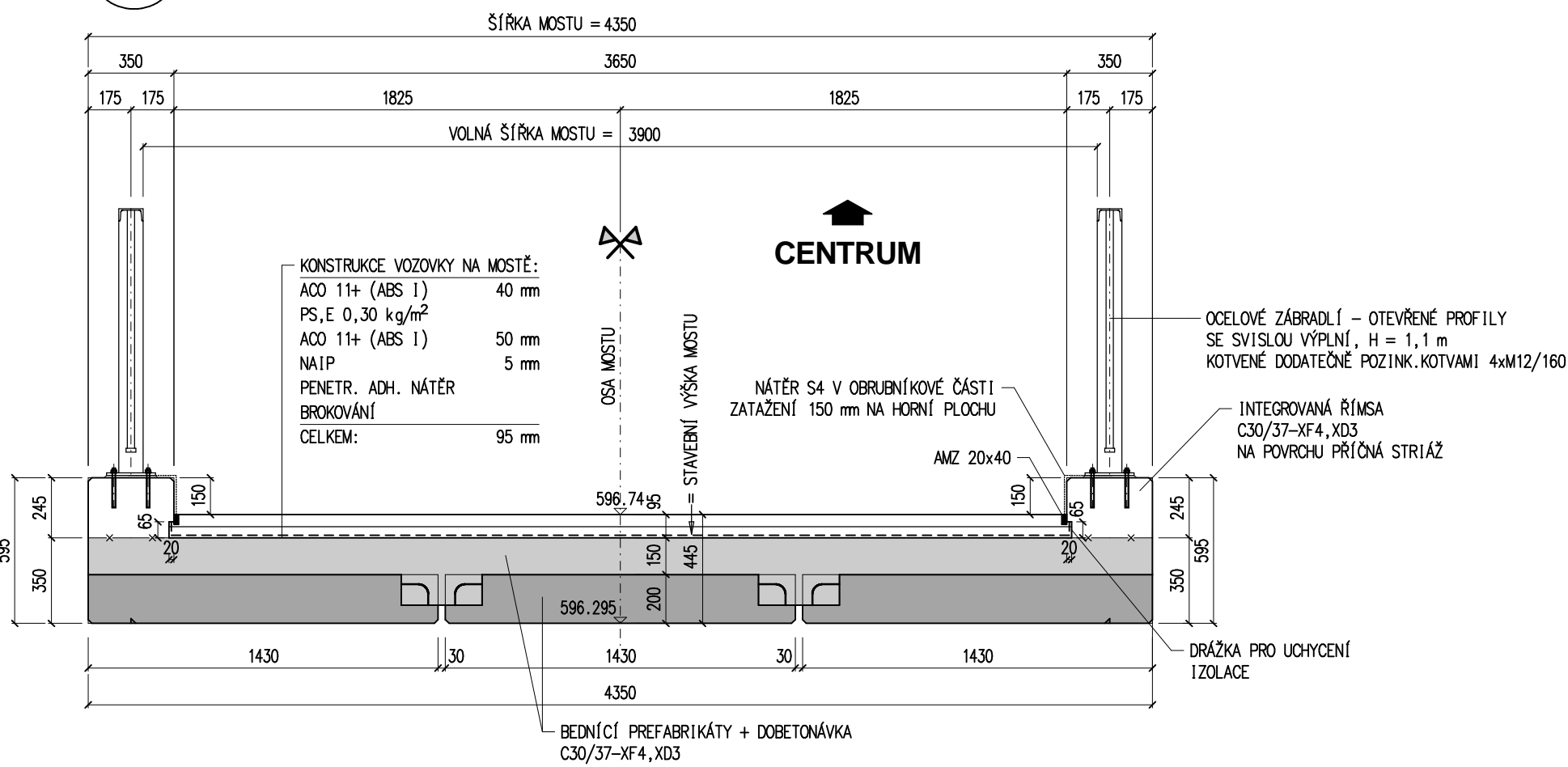
PŘIČNÝ ŘEZ
1:50 MOSTNÍM PROVIZORIEM



PODÉLNÝ ŘEZ
1:50 OSOU MOSTU



PŘIČNÝ ŘEZ
1:25 KOLMÝ, OSOU MOSTU



- POZNÁMKY :
- 1) VÝSTAVBA PROBĚHNE ZA ÚPLNÉ UZAVÍRKY PŘEVÁDĚNÉ KOMUNIKACE
 - 2) PŘÍSTUP DO OBJEKTU NA LEVOBŘEŽNÍM PŘEMOSTÍ BUDE ZAJIŠTĚN OSAZENÍM MOSTNÍHO PROVIZORIA
 - 3) PROJEKT PŘEDPOKLÁDÁ DÉLKU VÝSTAVBY MAXIMÁLNĚ 3 MĚSÍCE

KRAJ: CZ041 Karlovarský	OBEC: 560651 Stříbrná	KATASTRÁLNÍ ÚZEMÍ: 757641 Stříbrná
STAVBA: Oprava mostu M4 přes Stříbrný potok u č. p. 695		
INVESTOR / STAVEBNÍK:  Obec Stříbrná Stříbrná čp. 670 358 01 Kraslice IČ: 00259616		
PROJEKTANT - VYPRACOVAL: ING.DAVID KRÉMEČEK IČ: 74953508, DIČ: CZ2209060067	KONTAKTY: K PŘEHRADĚ 30 360 07 KARLOVY VARY +420 777 255 834 david.kremecek@gmail.com	DATUM: 02/2019 STUPEŇ PD: DSP/PDPS PŘÍLOHA: PARE:
C. STAVEBNÍ ČÁST: SO 201 - Most M4 přes Stříbrný potok u č. p. 695		
PŘÍLOHA: Dispozice nového stavu		
C.3		